

DAIKIN

ไวดักิ้น

SkyAir

R410A

Daikin SkyAir R410A



ไวดักิ้น

ผู้นำแนวคิดความเย็นสบาย
จากญี่ปุ่น

ไวดักิ้น สกายแอร์ สารทำความเย็น R410A ใหม่
เพื่อประสิทธิภาพที่ดียิ่งขึ้นและรักษาสิ่งแวดล้อม



R410A



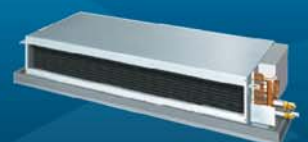
(เฉพาะรุ่น FH1Q13NV2S)



Cassette Type



Ceiling Type



Duct Type

Ceiling Suspended Type

เครื่องปรับอากาศแบบแขวนใต้ฝ้า



FHNQ13/18/24/30/36NV2S*
 FHNQ24/42/48MV2S
 FHNQ30/36MAV2S
 FHRN55CXV1S

*เบอร์ 5 (1 ดาว) เฉพาะรุ่น FHNQ13NV2S



NEW

รุ่น FHRN55CXV1S



อุปกรณ์เสริม

รีโมทพร้อมจอ LCD แบบมีสาย



BRC51A62
 หมายเหตุ:
 สายรีโมทไม่ได้รวมอยู่ในชุด
 ต้องแยกซื้อต่างหาก

อุปกรณ์หลักที่มาพร้อมเครื่อง

รีโมทพร้อมจอ LCD แบบไร้สาย



BRC52A62

FHNQ No.5 (14,175 - 37,500 BTU/hr)



*เบอร์ 5 (1 ดาว) เฉพาะรุ่น FHNQ13NV2S

FHNQ (24,000 - 48,000 BTU/hr)



- สวิตช์-ลงอัตโนมัติ ปรับการกระจายลม แยกซ้าย-ขวาอิสระ (Manual)
- ขนาดบางเพียง 19.5 ซม. เท่ากันทุกรุ่น (ยกเว้นรุ่น FHNQ36NV2S และ FHNQ36MAV2S)

- ติดตั้งในพื้นที่แคบได้ เว้นระยะซ้าย-ขวา เพียง 3 ซม.
- ติดตั้งบนเพดานสูงสุด 3.5 เมตร
- ดูแลรักษาง่ายจากด้านใต้เครื่อง

อุปกรณ์เสริมที่จำเป็นสำหรับชุดคอยล์เย็น

รีโมท พร้อมจอ LCD แบบไร้สาย

ต้องติดตั้งชุดรับสัญญาณที่ชุดคอยล์เย็นก่อนการใช้งาน



BRC7NU66S
สำหรับ FHNQ-MV2S



BRC7MU56S

สำหรับ FHNQ-NV2S
และ FHNQ-MAV2S



ชุดรับสัญญาณรีโมทแบบไร้สายจำหน่ายคู่กับชุดรับสัญญาณ

รีโมท พร้อมจอ LCD แบบมีสาย

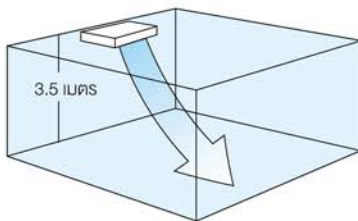
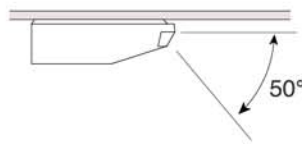
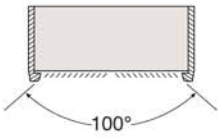


BRC1NU61S

หมายเหตุ: ปลายรีโมทมีความยาว 4 เมตร รวมอยู่ในชุด

เย็นสบายทั่วถึง

- กระจายลมซ้าย-ขวา แยกอิสระปรับแบบแมนวล กว้างถึง 100 องศา
- กระจายลมขึ้น-ลงอัตโนมัติ ปรับบานสวิงขึ้นลง ได้กว้างถึง 50 องศา
- ติดตั้งบนเพดานสูงได้ สูงสุด ถึง 3.5 เมตร
- ปรับความเร็วลมได้ 3 ระดับ
- โหมดลดความเร็วลม ให้คุณรู้สึกสบายได้มากยิ่งขึ้น



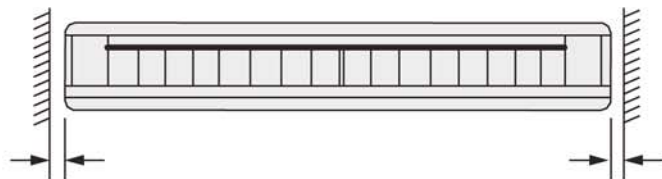
ติดตั้งได้หลากหลาย

- ขนาดความสูงและความลึกเท่ากันทุกรุ่น* ทำให้การติดตั้งดูสวยงามอยู่ในระนาบเดียวกัน ขนาดกะทัดรัด ติดตั้งได้แม้มีพื้นที่น้อย

ขนาดชุดคอยล์เย็น	FHNQ-NV2S / FHNQ-MV2S
ความสูง	19.5 ซม.

*ยกเว้นรุ่น FHNQ36NV2S และ FHNQ36MAV2S

- ติดตั้งอย่างยืดหยุ่น สามารถติดตั้งในพื้นที่แคบได้อย่างง่ายดาย



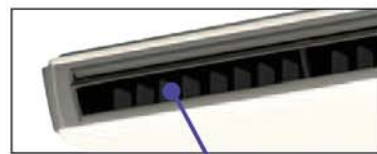
3 ซม. หรือมากกว่า

3 ซม. หรือมากกว่า

- การเดินสายไฟทำได้ง่ายโดยวางจากด้านหลังใต้เครื่อง
- สามารถเชื่อมต่อด้านหลังได้ง่าย โดยการเอาแผ่นพลาสติกที่ปิดอยู่ออก

ง่ายในการดูแลรักษา

- บานสวิงแบบพิเศษ ไม่ก่อให้เกิดหยดน้ำ ลดความสกปรกจากฝุ่น ทำความสะอาดง่าย



บานสวิงแบบลดการเกาะของฝุ่น

- ตัวเครื่องพื้นผิวเรียบ ทำความสะอาดง่าย
- การดูแลรักษาและซ่อมบำรุง สามารถทำได้ง่ายจากบริเวณใต้เครื่อง

แผงลมเข้าป้องกันละอองน้ำมัน

- ใช้พลาสติกพิเศษบริเวณแผงลมเข้า เพื่อป้องกันละอองน้ำมันเกาะ ทำให้ทำความสะอาดง่าย

รายละเอียดผลิตภัณฑ์

ฟังก์ชันการทำงาน	FHNQ-NV2S	FHNQ-M(A)V2S	FHRN-C
สวิงแนวตั้ง (ขึ้น-ลง) อัตโนมัติ	•	•	Manual
เลือกความเร็วพัดลม 3 ระดับ	•	•	•
โหมดลดความเร็วลม	•	•	•
โหมดเย็นเร็ว (เฉพาะรีโมทแบบไร้สาย)	•	-	-
ติดตั้งบนเพดานสูง	3.5 ม.	3.5 ม.	2.3 ม.
การเริ่มทำงานใหม่อัตโนมัติ	•	•	•
การตั้งเวลาเปิด-ปิด	•	•	•
เคลือบสารป้องกันการฟุ้งกระจายที่แผงคอยล์ร้อน	*1	*2	•

*1 รุ่น FHNQ13/18NV2S

*2 รุ่น FHNQ24/42/48MV2S

FHNQ (24,000 - 48,000 BTU/hr)

R410A



Models (รุ่น)	Indoor Unit (ชุดภายใน)		FHNQ24MV2S	FHNQ30MAV2S		FHNQ36MAV2S		FHNQ42MV2S	FHNQ48MV2S	
	Outdoor Unit (ชุดภายนอก)		RNQ24MV2S	RNQ30MAV2S	RNQ30MAY2S	RNQ36MAV2S	RNQ36MAY2S	RNQ42MY2S	RNQ48MY2S	
Cooling Capacity (ขนาดการทำความเย็น)	kW		7.0	8.8		10.6		12.3	14.1	
	BTU/hr		24,000	30,000		36,000		42,000	48,000	
Power Consumption (กำลังไฟฟ้าที่ใช้)	kW		2.33	2.82		3.38		4.51	5.51	
Power Source (แหล่งจ่ายไฟ)	V/Ph/Hz		220 V / 1 Phase / 50Hz	220 V / 1 Phase / 50Hz	380 V / 3 Phase / 50 Hz	220 V / 1 Phase / 50Hz	380 V / 3 Phase / 50 Hz			
Indoor Unit (ชุดภายใน)			FHNQ24MV2S	FHNQ30MAV2S		FHNQ36MAV2S		FHNQ42MV2S	FHNQ48MV2S	
Colour (สีชุดภายใน)			White (สีขาว)							
Air Flow Rate (อัตราการหมุนเวียนอากาศ)	H/L m ³ /min		26/22	27/23		40/31		38-40/23-25	42-44/24-26	
	H/L cfm		918/777	918-953/777-812		1,412/1,094		1,341-1,412/812-883	1,483-1,553/847-918	
Sound Level (ระดับเสียง)	H/L dB(A)		45/40	48/42		50/45		48/42	49/43	
Dimension (HxWxD) (ขนาด (สูงกว้างลึก))	mm		195 x 1,400 x 680	195 x 1,590 x 680		260 x 1,844 x 680		195 x 1,590 x 680		
Weight (น้ำหนัก)	kg		32	36		62		35		
Piping Connecting Size (ขนาดท่อ)	Drain mm		I.D. Ø20 x O.D. Ø26			I.D. Ø21.6 x O.D. Ø27.2		I.D. Ø20 x O.D. Ø26		
Air Filter (แผ่นกรองอากาศ)			Resin net (with mould resistance)							
Outdoor Unit (ชุดภายนอก)			RNQ24MV2S	RNQ30MAV2S	RNQ30MAY2S	RNQ36MAV2S	RNQ36MAY2S	RNQ42MY2S	RNQ48MY2S	
Colour (สีชุดภายนอก)			Ivory White (สีงาช้าง)							
Sound Level (ระดับเสียง)	dB(A)		54	55	57	55	57	56	58	
Dimension (HxWxD) (ขนาด (สูงกว้างลึก))	mm		735 x 825 x 300	990 x 940 x 320				1,345 x 900 x 320		
Coil (ชนิดของแผงคอยล์ร้อน)			Cross Fin Coil		Anti-corrosion Alloy Condenser			Cross Fin Coil		
Weight (น้ำหนัก)	kg		57	65		67		107	111	
Piping Connecting Size (ขนาดท่อ)	Liquid inch		Ø 1/4 (Flare)		Ø 3/8 (Flare)					
	Gas inch		Ø 5/8 (Flare)							
	Drain mm		Ø 18.0 (Hole)		Ø 26.0 (Hole)					
Compressor Type (คอมเพรสเซอร์)			Hermetically sealed rotary type					Hermetically sealed scroll type		
Compressor Motor Output (ขนาดมอเตอร์คอมเพรสเซอร์)	kW		1.9	1.75		2.66		3.75	4.5	
Refrigerant (น้ำยา)			R410A							
Refrigerant Charge (ปริมาณน้ำยา)	kg		1.9	1.4	1.5	1.8		2.7	3.2	
Max. Interunit Piping Length (ความยาวการเดินท่อสูงสุด)**	m		30			50 (Equivalent length 70)				
Max. Interunit Height Difference (ความต่างระดับสูงสุด)	m		15	20		30				
Chargeless (เดินท่อได้ไกลสูงสุดโดยไม่ต้องเติมน้ำยา)	m		10	15						

หมายเหตุ :

ค่าความสามารถในการทำความเย็นเป็นค่าสุทธิ ซึ่งรวมเอาผลของการลดของทำความเย็น (การเพิ่มขึ้นของความร้อน) จากความร้อนของมอเตอร์พัดลมในชุดคอยล์เย็นไว้แล้ว

1. ความสามารถในการทำความเย็นที่กำหนดนี้ วัดจากสภาวะต่าง ๆ ดังนี้

o อุณหภูมิอากาศ อุณหภูมิภายในห้อง : 27° CDB, 19° CWB, อุณหภูมิอากาศภายนอกห้อง : 35° CDB, 24° CWB ความยาวรวมของท่อน้ำยา : 7.5 m (แนวราบ)

2. ค่าที่ได้จากห้องไร้เสียงสะท้อนโดยวัดภายใต้สภาวะ-ตามมาตรฐาน JIS ในระหว่างการทำงานจริง ค่าเหล่านี้อาจจะสูงกว่าที่ระบุไว้เล็กน้อย อันเนื่องมาจากผลของสภาพแวดล้อม

* โปรดอ่านคู่มือการติดตั้งให้เข้าใจก่อนทำการติดตั้ง

**ความยาวของท่อน้ำยาต่อการเปลี่ยนแปลงของค่าการทำความเย็น

FHNQ No.5 (14,175 - 37,500 BTU/hr)



Models (รุ่น)	Indoor Unit (ชุดภายใน)		FHNQ13NV2S	FHNQ18NV2S	FHNQ24NV2S	FHNQ30NV2S		FHNQ36NV2S		
	Outdoor Unit (ชุดภายนอก)		RNQ13NV2S	RNQ18NV2S	RNQ24NV2S	RNQ30NV2S	RNQ30NY2S	RNQ36NV2S	RNQ36NY2S	
Cooling Capacity (ขนาดการทำความเย็น)	kW		4.2	5.3	7.1	8.9		11.0		
	BTU/hr		14,175	18,000	24,200	30,500		37,500		
Power Consumption (กำลังไฟฟ้าที่ใช้)	kW		1.06	1.40	1.87	2.40		3.02		
Power Source (แหล่งจ่ายไฟ)	V/Ph/Hz		220 V / 1 Phase / 50Hz			380 V / 3 Phase / 50 Hz		220 V / 1 Phase / 50 Hz	380 V / 3 Phase / 50 Hz	
SEER (อัตราส่วนประสิทธิภาพของพลังงานตามฤดูกาล)			14.26	13.44	13.40	13.38		13.20		
ฉลากประหยัดไฟเบอร์ 5			☆☆		☆☆					
Indoor Unit (ชุดภายใน)			FHNQ13NV2S	FHNQ18NV2S	FHNQ24NV2S	FHNQ30NV2S	FHNQ36NV2S			
Colour (สีชุดภายใน)			Light Ivory (สีงาช้างอ่อน)							
Air Flow Rate (อัตราการหมุนเวียนอากาศ)	H/M/L	m ³ /min	22/21/20		26/24/22		27/25/23		40/34/31	
	H/M/L	cfm	777/741/706		918/847/777		953/883/812		1,412/1,200/1,094	
Sound Level (ระดับเสียง)	H/M/L	dB(A)	45/40			48/42		50/45		
Dimension (HxWxD) (ขนาด (สูงxกว้างxลึก))	mm		195 x 1,160 x 680		195 x 1,400 x 680		195 x 1,590 x 680		260 x 1,844 x 680	
Weight (น้ำหนัก)	kg		26		32		36		62	
Piping Connecting Size (ขนาดท่อ)	Drain	mm	I.D.Ø20 x O.D.Ø26						I.D.Ø21.6 x O.D.Ø27.2	
Air Filter (แผ่นกรองอากาศ)			Resin net (with mould resistance)							
Indoor Unit (ชุดภายใน)			RNQ13NV2S	RNQ18NV2S	RNQ24NV2S	RNQ30NV2S	RNQ30NY2S	RNQ36NV2S	RNQ36NY2S	
Colour (สีชุดภายนอก)			Ivory White (สีขาวงาช้าง)							
Sound Level (ระดับเสียง)	dB(A)		46	54	55	55	57	55	57	
Dimension (HxWxD) (ขนาด (สูงxกว้างxลึก))	mm		595 x 845 x 300		735 x 825 x 300		990 x 940 x 320			
Coil (ชนิดของแผงคอยล์ร้อน)			Cross Fin Coil			Anti-corrosion Alloy Condenser				
Weight (น้ำหนัก)	kg		40	48	62	65		67		
Piping Connecting Size (ขนาดท่อ)	Liquid	inch	Ø 1/4 (Flare)			Ø 3/8 (Flare)				
	Gas	inch	Ø 1/2 (Flare)			Ø 5/8 (Flare)				
	Drain	mm	Ø 18.0 (Hole)			Ø 26.0 (Hole)				
Compressor Type (คอมเพรสเซอร์)			Hermetically sealed rotary type							
Compressor Motor Output (ขนาดมอเตอร์คอมเพรสเซอร์)	kW		0.9	1.2	1.4	1.75		2.66		
Refrigerant (น้ำยา)			R410A							
Refrigerant Charge (ปริมาณน้ำยา)	kg		1.3	1.5	1.3	1.4	1.5	1.8		
Max. Interunit Piping Length (ความยาวการเดินท่อสูงสุด)**	m		30							
Max. Interunit Height Difference (ความต่างระดับสูงสุด)	m		15			20				
Chargeless (เดินท่อได้ไกลสูงสุดโดยไม่ต้องเติมน้ำยา)	m		10			15				

หมายเหตุ :
 ค่าความสามารถในการทำความเย็นเป็นค่าสุทธิ ซึ่งรวมเอาผลของการลดลงของความสามารถ (การเพิ่มขึ้นของความร้อน) จากความร้อนของมอเตอร์พัดลมในชุดคอยล์เย็นไว้แล้ว
 1. ความสามารถในการทำความเย็นที่กำหนดนี้ วัดจากสภาวะต่าง ๆ ดังนี้
 o อุณหภูมิอากาศ อุณหภูมิภายในห้อง : 27° CDB, 19° CWB, อุณหภูมิอากาศภายนอกห้อง : 35° CDB, 24° CWB ความยาวรวมของท่อน้ำยา : 7.5 m (แนวราบ)
 2. ค่าที่ได้จากห้องวิจัยสะท้อนโดยวัดภายใต้สภาวะตามมาตรฐาน JIS ในระหว่างการทำงานจริง ค่าเหล่านี้อาจจะสูงกว่าที่ระบุไว้เล็กน้อย อันเนื่องมาจากผลของสภาพแวดล้อม

* โปรดอ่านคู่มือการติดตั้งให้เข้าใจก่อนทำการติดตั้ง
 **ความยาวของท่อน้ำยาต้องมีการเปลี่ยนแปลงของค่าการทำความเย็น